

SONY

Fotocamera digitale
con ottiche intercambiabili



α 7 II



α7 II

Formato full-frame, ultra stabile.

Punto di incontro tra spettacolare qualità delle immagini e imbattibile libertà di scatto, **α7 II** è la prima fotocamera al mondo*¹ dotata di stabilizzatore d'immagine a cinque assi. Da oggi puoi finalmente esprimere al meglio la tua creatività con la qualità del formato full-frame e la più evoluta tecnologia di compensazione delle vibrazioni, compatibile con una vasta scelta di obiettivi. Ma non solo: il funzionamento è incredibilmente intuitivo e il sistema Fast Hybrid AF garantisce una messa a fuoco fulminea, una copertura estremamente ampia ed eccellenti prestazioni di tracking dei soggetti in rapido movimento. Ricca di tecnologie innovative, ma compatta come nessun'altra, **α7 II** offre livelli incredibili di flessibilità e libertà di scatto.

- Prima*¹ fotocamera full-frame al mondo con stabilizzatore d'immagine a 5 assi
- Sistema Fast Hybrid AF ottimizzato
- Sensore CMOS Exmor™ full frame 35 mm da 24,3 megapixel*²
- Processore d'immagine BIONZ X™
- Formato di registrazione filmati HD XAVC S*³ all'elevato bit rate di 50 Mbps
- Corpo macchina straordinariamente compatto e leggero
- Maggiore affidabilità e funzionamento più intuitivo
- Mirino elettronico Tru-Finder OLED XGA ad alto contrasto e risoluzione
- Tecnologie integrate Wi-Fi® e NFC™ (Near Field Communication) e compatibilità con PlayMemories Camera Apps™

*1 Tra le fotocamere digitali a obiettivi intercambiabili con sensore d'immagine full frame da 35 mm. Informazioni valide al 20 novembre 2014.

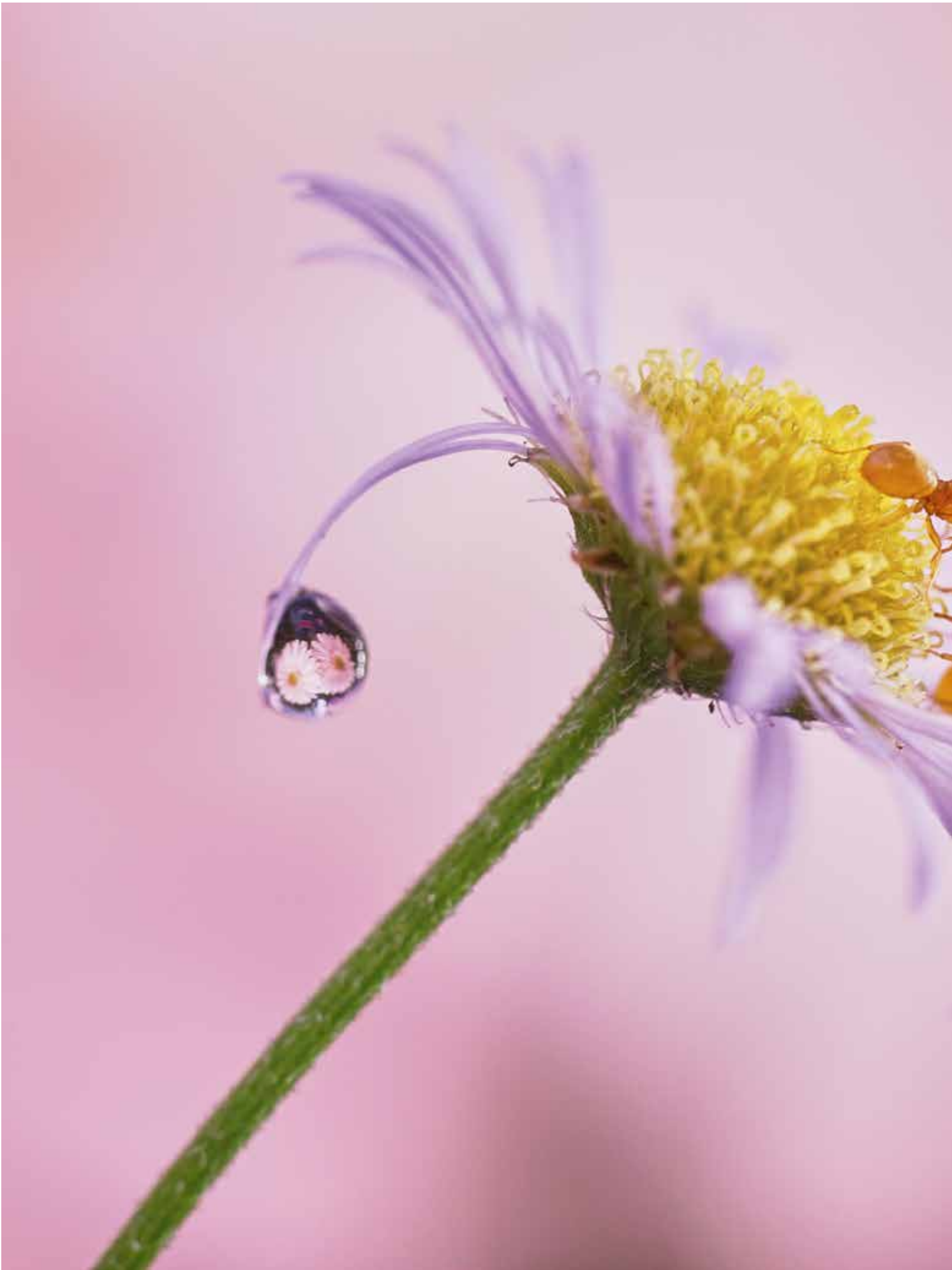
*2 Megapixel effettivi approssimativi.

*3 La registrazione di video in formato XAVC S richiede una scheda di memoria SDXC di classe 10 o superiore.



Sonnar T* FE 35mm F2.8 ZA (SEL35F28Z), 1/8 sec., F4.5, ISO 100





100mm F2.8 Macro (SAL100M28), 1/60 sec., F7.1, ISO 500





500mm F4 G SSM (SAL500F40G), 1/50 sec., F10, ISO 100

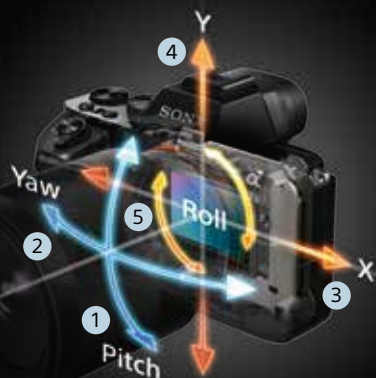


SteadyShot
INSIDE
a 5 assi



La prima* fotocamera full-frame al mondo con stabilizzatore d'immagine a 5 assi

*Tra le fotocamere digitali a obiettivi intercambiabili con sensore d'immagine full frame da 35 mm. Informazioni valide al 20 novembre 2014.



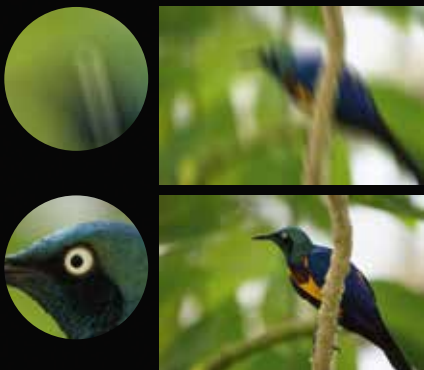
Stabilizzazione d'immagine a 5 assi

Il nuovo straordinario stabilizzatore d'immagine a 5 assi amplia in misura significativa gli orizzonti espressivi, grazie alla compensazione di cinque tipologie di oscillazione della fotocamera negli scatti e nelle riprese a mano libera. Il sistema ti permette di zoomare sui soggetti lontani in tutta sicurezza, realizzare primi piani dettagliati e immortalare

scene notturne riducendo al minimo le sfocature dovute alle vibrazioni dell'apparecchio. Poiché la compensazione equivale all'uso di un'apertura del diaframma di 4,5 incrementi* più veloce, puoi anche approfittare di una scelta di velocità di otturazione più ampia. E tutto questo, a fronte di dimensioni super compatte!

* In base allo standard CIPA. Solo vibrazioni di pitch e yaw. Con obiettivo Sonnar T* FE da 55 mm F1.8 ZA. Funzione NR (riduzione rumore) su esposizione lunga disattivata.

compensazione di Pitch ① e yaw ②



Compensazione dei comuni fenomeni di pitch e yaw sulle focali lunghe.

Compensazione degli spostamenti orizzontali ③ e verticali ④



Compensazione delle traslazioni lungo gli assi X e Y con ingrandimento elevato (negli scatti macro, ecc.).

Compensazione del rollio ⑤



Compensazione delle vibrazioni da rollio sull'asse Z nelle esposizioni lunghe. La maggior parte degli stabilizzatori interni all'obiettivo per le fotocamere a ottiche intercambiabili non è in grado di compensare questo tipo di vibrazione.

Compatibilità con una vasta scelta di ottiche

Il nuovo stabilizzatore d'immagine a cinque assi estende a un gran numero di obiettivi la libertà di realizzare splendidi scatti anche senza cavalletto. La breve distanza

tra il piano del sensore e la flangia dell'attacco E, infatti, rende il modello **α7 II** compatibile con una vasta scelta di obiettivi.

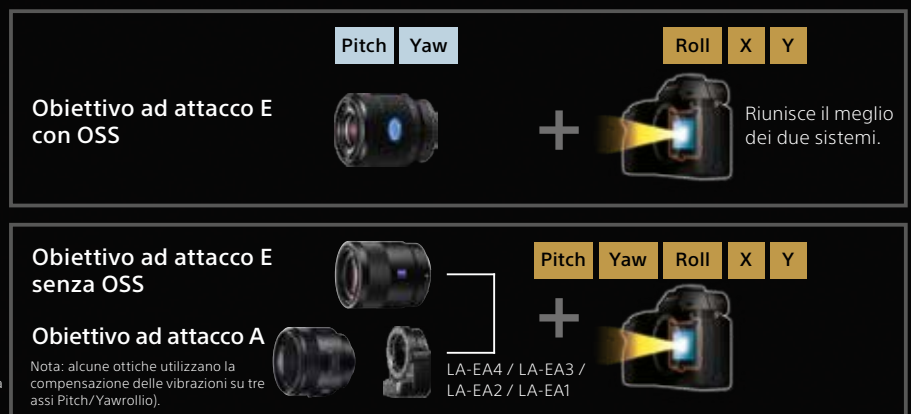
* In caso di impiego di adattatori d'innesto di produttori terzi, Sony non garantisce prestazioni, funzionalità e utilizzo, declinando qualsiasi responsabilità rispetto a eventuali malfunzionamenti.



Ottimizzazione automatica per ogni obiettivo α

Usa con tranquillità le tue ottiche preferite ad attacco E e A: **α7 II** analizza i dati inviati dal sensore per ottimizzare la resa e la stabilizzazione delle immagini su cinque assi per lo specifico obiettivo in uso. In caso di utilizzo di obiettivi ad attacco E con stabilizzatore ottico (OSS)*, **α7 II** coniuga il meglio delle funzioni di stabilizzazione interna all'obiettivo e interna alla fotocamera per compensare le vibrazioni su cinque assi.

* Quando si monta uno dei seguenti obiettivi ad attacco E con OSS, viene utilizzata soltanto la funzione di stabilizzazione a cinque assi integrata nella fotocamera: E PZ 16-50 mm F3.5-5.6 OSS, E 18-55 mm F3.5-5.6 OSS, E 18-200 mm F3.5-6.3 OSS LE, E 55-210 mm F4.5-6.3 OSS.



Impostazione manuale della lunghezza focale

Quando si monta un obiettivo che non è in grado di trasferire correttamente alla fotocamera i dati da analizzare, per ottenere la compensazione delle vibrazioni è sufficiente immettere la lunghezza focale dell'obiettivo. Per rendere il tutto più semplice, puoi anche aggiungere l'impostazione della lunghezza focale tra le schermate del menu o associarla a uno dei pulsanti personalizzabili.

Elevata stabilità delle immagini al mirino

Gli effetti stabilizzanti della funzione di compensazione delle vibrazioni si possono monitorare nel mirino o sullo schermo LCD premendo a metà l'otturatore o ingrandendo l'immagine quando si scattano foto, e attivando la modalità video quando si girano filmati. E anche quando si usa un teleobiettivo o un obiettivo macro, si possono perfezionare inquadratura e messa a fuoco contando su elevati livelli di stabilità.



↓
Premendo a metà l'otturatore o ingrandendo l'immagine in modalità foto, puoi visualizzare gli effetti della stabilizzazione.

L'infalibilità della funzione autofocus di Sony

Fast Hybrid AF ad alte prestazioni

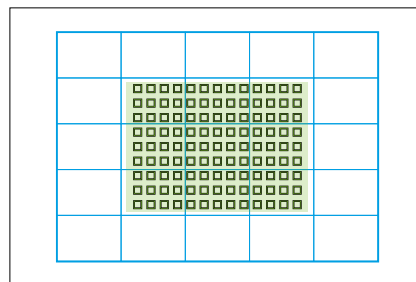
Il sistema Fast Hybrid AF di Sony, di recente ottimizzazione, assicura un'elevatissima velocità di risposta, grande precisione previsionale e un'ampia area di copertura, per una messa a fuoco automatica in grado di seguire il soggetto in ogni suo movimento. Incredibilmente rapido per una fotocamera fullframe, il

sistema AF garantisce la massima velocità, ricorrendo in maniera ottimale all'autofocus a rilevamento di fase oppure a rilevamento di contrasto, a seconda della scena. Se vuoi cogliere al volo tutte le opportunità che meritano uno scatto, affidati tranquillamente alle imbattibili capacità del sistema Fast Hybrid AF.

AMPIA COPERTURA

Copertura estesa per una funzione AF ultra-efficiente

Il sistema Fast Hybrid AF segue sullo schermo i soggetti in movimento veloce praticamente ovunque, grazie al sensore AF a rilevamento di fase a 117 punti sul piano focale. Quando interviene la funzione AF a rilevamento di contrasto, i 25 punti di messa a fuoco automatica ad alta precisione e velocità assicurano prestazioni autofocus altrettanto eccezionali.

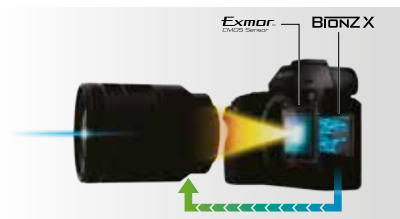


- Copertura AF a rilevamento di fase (117 punti)
- Copertura AF a rilevamento di contrasto (25 punti)

VELOCITÀ

Un sistema autofocus che non perde un colpo

La messa a fuoco automatica è fulminea. Basta inquadrare, scattare e lasciare al sofisticato sistema Fast Hybrid AF di Sony il compito di catturare i soggetti in movimento rapido con i massimi livelli di nitidezza. Agli impeccabili risultati di messa a fuoco contribuiscono la veloce funzione AF a rilevamento di fase, la precisissima AF a rilevamento di contrasto, e il processore d'immagine BIONZ X ad



alta velocità, mentre l'individuazione accurata del soggetto si basa su un avanzato algoritmo che, ottimizzando il movimento di azionamento dell'obiettivo, determina un autofocus più veloce del 30%*.

* Rispetto al modello **α7**

AUTOFOCUS "INCOLLATO" AL SOGGETTO

Scatti AF/AE a 5 fps perfettamente a fuoco

Quando il soggetto si muove velocemente, la funzione di scatto continuo a 5 fps con AF/AE ti permette di cogliere i momenti più belli con risultati nitidi e perfettamente esposti. Un algoritmo, ora sensibilmente ottimizzato, prevede con precisione i

movimenti del soggetto, in modo che la fotocamera riesca a tenerne traccia negli scatti continui con risultati 1,5 volte più accurati*. I 117 punti AF a rilevamento di fase sul piano focale mantengono una precisa messa a fuoco per un massimo di 77 frame (JPEG Fine L) a 5 fps. Inoltre, la visualizzazione continua dei dati AF sul display consente di verificare il punto AF attivo al momento.

* Rispetto al modello **α7** (al novembre 2014 sulla base di uno studio Sony).





FE 70-200mm F4 G OSS (SEL70200G), 1/40 sec., F22, ISO 100

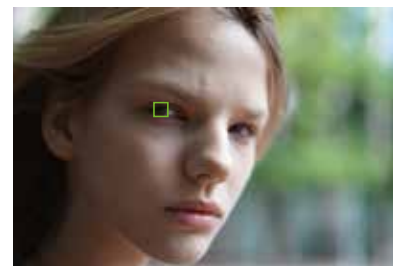
Soggetti sempre a fuoco con il sistema Lock-on AF

Mantenere la messa a fuoco sui soggetti in movimento è davvero facile con il sistema Lock-on AF, che analizza la scena raccogliendo ancora più informazioni in modo da assicurare l'utilizzo del punto AF ottimale, a vantaggio di un autofocus stabile e fluido. La capacità del sistema di rilevare e seguire i soggetti in movimento è stata migliorata in misura significativa, grazie all'avanzata tecnologia di analisi dell'immagine esclusiva di Sony.

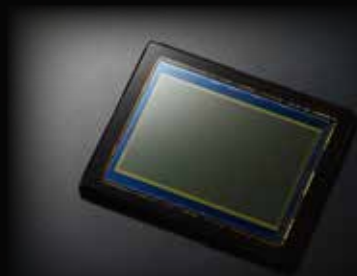


Funzione Eye AF

Persino quando desideri immortalare un soggetto parzialmente voltato rispetto alla fotocamera e con una bassa profondità di campo, puoi metterlo a fuoco il viso con precisione grazie all'accuratissima funzione di individuazione degli occhi, in grado di rilevare anche una singola pupilla.



La formula per immagini spettacolari



Exmor
CMOS Sensor

Sensore CMOS Exmor™
full frame 35 mm da 24,3 megapixel*

Il sensore d'immagine CMOS Exmor™ full frame da 35 mm regala immagini splendide da angolo ad angolo e la stupefacente risoluzione di 24,3 megapixel, ideale per le stampe di grande formato. Il risultato? Livelli di rumore minimi, gamma dinamica estremamente ampia e gradazioni di

colore straordinariamente ricche e precise. Inoltre, grazie alle innovazioni che solo Sony - tra i principali sviluppatori di sensori d'immagine a livello mondiale - è in grado di realizzare, i dettagli vengono riprodotti con maggiore fedeltà, così ogni scena appare incredibilmente reale.

* Megapixel effettivi approssimativi



Sony è il maggiore produttore al mondo di sensori d'immagine per fotocamere digitali e videocamere (dati basati su una ricerca Sony condotta tra aprile 2013 e marzo 2014, da cui risulta che Sony detiene una quota di mercato del 50%).

BIONZ X

Processore d'immagine BIONZ X™

Il processore d'immagine ad alta velocità BIONZ X™ riproduce fedelmente texture e dettagli in tempo reale, così come si vedono a occhio nudo, grazie a funzioni di elaborazione a velocità ultra-elevata. Insieme al chip d'interfaccia

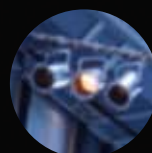
LSI (Large Scale Integration), che accelera le prime fasi di elaborazione, permette di ottenere dettagli più naturali, immagini più realistiche, gradazioni cromatiche più intense e livelli di rumore ridotti, sia negli scatti che nelle riprese.

Tecnologia di riproduzione dei dettagli e di riduzione della diffrazione

La tecnologia di riproduzione dei dettagli assicura una resa più fedele dei particolari, insieme a un senso delle dimensioni più naturale, mentre la tecnologia di riduzione della diffrazione sopprime gli effetti diffrattivi per impedire la perdita di dettagli anche con impostazioni di apertura ridotta.



BIONZ X™



BIONZ™



Riduzione del rumore per aree specifiche

Questa funzione divide selettivamente in aree l'immagine in base a determinati pattern (quali bordi, texture e persino zone piatte come un cielo azzurro), per poi applicare a ciascuna area la riduzione del rumore più appropriata, in modo da abbattere i livelli di rumore e garantire massima nitidezza.



ISO 1600

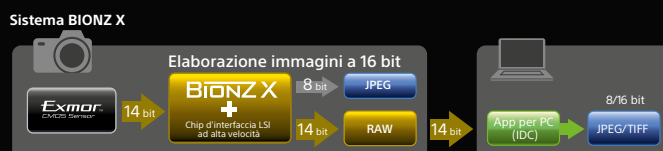


ISO 6400



Elaborazione immagini a 16 bit e resa in formato RAW a 14 bit

L'elaborazione delle immagini a 16 bit e la resa in formato RAW a 14 bit contribuiscono a preservare la massima definizione dei dettagli e a produrre immagini di qualità imbattibile, con ricche gradazioni cromatiche. Il formato RAW (Sony ARW) a 14 bit assicura la qualità ottimale per eventuali interventi di regolazione successivi (con Image Data Converter o altro software).



Realizza tutte le tue aspirazioni

Il potenziale espressivo del formato full frame, senza l'ingombro

α7 Il racchiude potenti funzionalità di ripresa in dimensioni estremamente compatte. Sfruttando appieno il sensore full frame da 35 mm, il processore d'immagine BIONZ X™, le funzioni di riproduzione audio e la flessibile intercambiabilità delle ottiche, puoi creare filmati di qualità video e audio mozzafiato, con squisite sfocature dello sfondo, dettagli splendidamente definiti, e la sensibilità necessaria per dare vita anche alle scene buie. E con funzioni come Picture Profile, le modalità P/A/S/M e la registrazione a frame rate quali 60p/50p* e 24p, hai tutti gli strumenti per spalancare le porte della creatività. Infine, il display del livello audio, la precisa funzione di regolazione su 32 step del livello di registrazione e il kit adattatore XLR opzionale consentono di soddisfare anche requisiti di registrazione audio professionali.

* Commutabile NTSC/PAL



Formato XAVC S di qualità professionale **XAVC S**

Per ottenere immagini di qualità elevatissima, con livelli di rumore minimi, registra i tuoi filmati nel formato a elevato bit rate XAVC S, sviluppato sulla base del formato professionale XAVC 4K/HD. Non solo registra immagini Full HD (1920 x 1080) a 50 Mbps (60p/50p, 30p/25p, 24p)*, ma utilizza anche il formato PCM lineare per garantire una registrazione audio di elevata qualità.

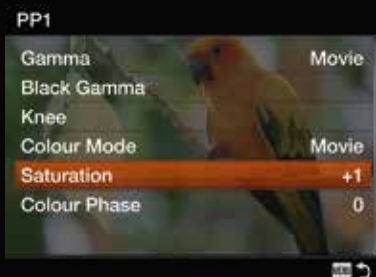
* Commutabile NTSC/PAL

Formato di registrazione	Dimensione immagine	Frame rate	Contenitore	Campionamento	Bit-rate
XAVC S	Full HD 1920 x 1080	60p (50p)/30p (25p)/24p	MP4	4:2:0	50Mbps
		60p (50p)			
AVCHD	Full HD 1920 x 1080	60i (50i)	M2TS	4:2:0	Max. 24Mbps
		24p (25p)			Max. 24Mbps

Funzioni di ripresa avanzate per un flusso di lavoro professionale

Picture Profile

Metti a punto le caratteristiche dei filmati prima delle riprese, impostando gradazione, regolazione del colore e livello di dettaglio. I parametri regolati possono essere salvati, assieme ad altre impostazioni, sotto forma di profilo, fino a un massimo di sette profili richiamabili successivamente.



Modalità gamma S-Log2

La gamma S-log2 proprietaria di Sony, presente sulle videocamere professionali, crea un range dinamico più ampio del 1.300%, per una resa più omogenea delle gradazioni con una riduzione degli effetti di sbiancamento e annerimento. La regolazione degli effetti di colore in post-produzione permette di trarre il massimo dalle immagini a basso rumore e dai dettagli ultra-definiti, per ottenere varie tipologie di espressione figurativa.



Time code / User bit

Questa funzione prevede la modalità "Record Run", che fa avanzare il Time Code soltanto durante la registrazione, la modalità "Free Run", con cui il Time Code avanza indipendentemente dalla registrazione, un metodo con drop frame e uno senza drop frame. La fotocamera **α7** II consente inoltre di integrare il Time Code anche quando è impostata l'uscita HDMI "pulita".

Nota: funzione disponibile unicamente con registrazione nei formati AVCHD e XAVC S.

Uscita HDMI "pulita"

Grazie al connettore HDMI, è facile trasmettere in tempo reale i segnali dei filmati Full HD a un monitor esterno per una visualizzazione più ampia e accurata e un ascolto di miglior qualità. Questa funzionalità permette di registrare video non compressi su apparecchiature di registrazione esterne e di riprodurli con la funzione di visualizzazione delle informazioni di ripresa disattivata.

La cura dei dettagli richiesta dai professionisti

Impugnatura e pulsante dell'otturatore migliorati

L'impugnatura è stata affinata, sia in termini di forma che di altezza, per offrire una presa più salda anche quando si monta un obiettivo di grandi dimensioni. Le migliorie vanno anche a beneficio dell'uso di otturatore e ghiera. Il pulsante dell'otturatore è stato inoltre rivisto nella forma e spostato in avanti, per rendere gli scatti più naturali e ridurre le vibrazioni causate all'apparecchio.

Comandi studiati con meticolosità

I comandi sono stati ottimizzati per garantire un utilizzo intuitivo e permettere la regolazione immediata dei parametri anche quando si inquadra la scena dal mirino. In particolare, le ghiera anteriore e posteriore sono state sottoposte a scrupolose migliorie e posizionate pensando alla maneggevolezza complessiva, per rendere le regolazioni più facili ed efficienti. Il livello di miglioramento è tale da superare persino la rinomata funzionalità degli altri modelli della serie **α7**.

Facilità di personalizzazione dei pulsanti

La personalizzazione dei pulsanti ti permette di utilizzare la fotocamera nel modo che preferisci, assegnando le funzioni che più usi ai pulsanti personalizzabili che desideri. Puoi facilmente assegnare una qualsiasi delle 56 funzioni*1 a uno dei 10 pulsanti*2 per ottenere un funzionamento più rapido e intuitivo e la massima praticità.

*1 Alcune funzioni possono essere assegnate soltanto a determinati pulsanti.

*2 10 pulsanti compreso quello di blocco della messa a fuoco sull'obiettivo.



Corpo resistente in lega di magnesio

Straordinariamente compatto e leggero, il corpo macchina presenta una struttura solida, in grado di resistere agli utilizzi più intensivi. È un mix ideale di leggerezza, affidabilità e sicura maneggevolezza, grazie a sezione superiore, frontale e struttura interna realizzati in rigida lega di magnesio.



Mirino Tru-Finder™ OLED XGA ad alto contrasto e risoluzione

Il mirino Tru-Finder™ OLED XGA offre una riproduzione fedele delle immagini e massima visibilità, contribuendo all'utilizzo semplice e intuitivo dell'apparecchio sia negli scatti fotografici che nelle riprese video. Sul mirino puoi visualizzare gli effetti concreti delle impostazioni prescelte, in modo da monitorare con

precisione quelli che saranno i risultati finali. Inoltre, l'avanzato sistema ottico a 3 lenti assicura intense gradazioni cromatiche e livelli di contrasto elevatissimi. Sono poi presenti caratteristiche di fascia alta come la copertura totale dell'inquadratura e l'ampio angolo di visione.

XGA OLED
Tru-Finder

Tempi di avvio più veloci del 40%*

α7 Il si avvia quasi all'istante dopo l'azionamento del pulsante di accensione. Così, quando si presentano preziose opportunità di scatto, sei subito pronto a coglierle.

* Rispetto al modello **α7**

Pratico schermo LCD orientabile

Lo schermo LCD si inclina verso l'alto e verso il basso rispettivamente di 107 e 41 gradi circa, per facilitare le inquadrature da diverse angolazioni. Questa flessibilità, insieme alle dimensioni compatte della fotocamera, permette di diversificare notevolmente le possibilità di scatto. Lo schermo è inoltre perfettamente visibile anche sotto la luce diretta del



sole: la tecnologia WhiteMagic™, infatti, arriva quasi a raddoppiare la luminosità del display attraverso un'esclusiva struttura dei pixel RGBW, per agevolare la verifica della messa a fuoco e dei dettagli delle immagini.

Innesto ottiche robusto

Sony ha potenziato la robustezza e la rigidità del corpo macchina e dell'attacco riservato agli obiettivi per garantire una base particolarmente solida su cui accogliere ottiche pesanti e voluminose, come quelle maggiormente indicate alle riprese video e i super teleobiettivi.

Trattamento anti-polvere e anti-umidità

Scatta le tue foto in tutta tranquillità anche negli ambienti più insidiosi: gli efficaci accorgimenti di protezione aiutano a impedire l'ingresso di acqua e polvere nel corpo dell'apparecchio. Tra questi, la sigillatura dei pulsanti e delle ghierre e una struttura protettiva a doppio strato, che provvede al saldo assemblaggio di pannelli e componenti.

Sistema e rivestimento anti-polvere

Per garantire foto impeccabili, lo speciale rivestimento antistatico sulla superficie del filtro ottico impedisce il deposito di particelle di polvere sia secche che umide durante la sostituzione dell'obiettivo. E quando selezioni la modalità pulizia, un meccanismo anti-polvere vibra velocemente per rimuovere eventuali particelle depositatesi sul filtro.



Sistema anti-polvere

Sensore d'immagine
Filtro ottico con rivestimento antistatico

Particelle di polvere rimosse dalla vibrazione



Infinite possibilità al tuo servizio

Connessione one-touch a smartphone e tablet!



Usa la connettività Wi-Fi® per trasferire all'istante una foto o un filmato MP4 sul tuo smartphone e tablet Android™ o iOS. Grazie alla tecnologia integrata NFC™ (Near Field Communication)*, puoi anche collegare in modalità one-touch l'α7 II ai tuoi dispositivi Android.

* Necessariamente con dispositivi Android NFC-compatibili.

Una volta trasferito il file, caricarlo sui social network è una vera passeggiata. Inoltre, accostando il dispositivo mobile alla fotocamera, si attiva la funzione Smart Remote Control preinstallata, che consente di gestire il rilascio dell'otturatore

direttamente da smartphone o tablet. L'impostazione del dispositivo mobile è semplicissima, così come il download gratuito delle app PlayMemories Mobile™ (www.sony.net/pmm/).



PlayMemories Camera Apps™*

www.sony.net/pmca

PlayMemories Camera Apps™ è il nuovo, entusiasmante servizio di download delle applicazioni che ti permette di aggiungere alla fotocamera ulteriori funzionalità oltre a quelle già presenti, per dare libero sfogo alla tua espressione creativa.



* È necessario un account Sony Entertainment Network attivo. Alcune applicazioni sono a pagamento.

Version UP

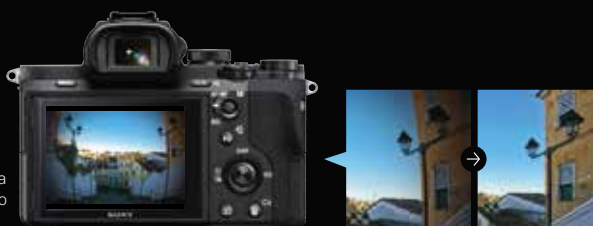


Compensazione obiettivo

Questa pratica nuova app permette di selezionare manualmente i valori di correzione per sfumature periferiche, aberrazione cromatica e distorsione. Salvando i parametri come profilo obiettivo, puoi applicare la stessa correzione ai tuoi scatti e alle tue riprese. È inoltre possibile

utilizzare i profili salvati anche su altre fotocamere, trasferendoli tramite scheda di memoria. Infine, la app consente di archiviare in Exif informazioni come modello, lunghezza focale e numero F dell'obiettivo, anche per le ottiche che normalmente non prevedono questa possibilità.

Nota: in caso di impiego di adattatori d'innesto di produttori terzi, Sony non garantisce prestazioni, funzionalità e utilizzo, e declina qualsiasi responsabilità rispetto a eventuali malfunzionamenti.



PlayMemories Home™



Software di gestione delle immagini di facile utilizzo installabile su computer con sistema operativo Windows e Mac. Utilizzalo per visualizzare, modificare e stampare le tue foto con la massima semplicità. È inoltre possibile caricare e condividere i contenuti attraverso i servizi di rete.

Nota: le funzionalità variano tra le versioni Mac e Windows.

Multi Frame NR (Noise Reduction)

Questa modalità combina quattro scatti per sopprimere in misura significativa il rumore e innalzare la sensibilità, consentendoti di catturare con nitidezza le scene buie anche senza cavalletto o flash. Riduce inoltre le sfocature causate dalle vibrazioni alla fotocamera e migliora contrasto e definizione dei dettagli.

Uscita foto 4K e TRILUMINOS™ Color

Guarda le tue foto a una risoluzione mozzafiato su un grande schermo compatibile con lo standard 4K. Collegando l'α7 al televisore tramite un cavo HDMI o via Wi-Fi®, la fotocamera ottimizza il segnale in uscita per offrirti un'esperienza visiva fino alla massima definizione del 4K.

Misurazione valutativa a 1200 zone

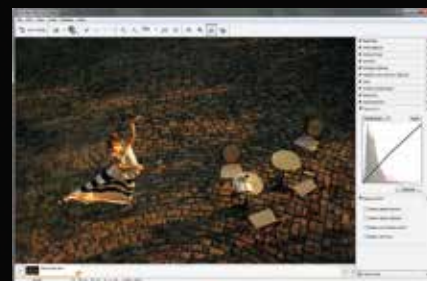
Un sofisticato sensore di misurazione valutativa a 1200 zone assicura esposizioni bilanciate in qualsiasi condizione di luce. Le modalità di misurazione selezionabili sono multisegmento, spot e semi-spot.

Numero di frame registrabili su ciascun supporto
(Memory Stick PRO Duo™, dimensione immagine L 24M, formato 3:2)

	2GB	4GB	8GB	16GB	32GB	64GB
Standard	280	560	1,100	2,250	4,600	9,200
Fine	195	395	800	1,600	3,200	6,400
Extra fine	105	215	435	870	1,700	3,450
RAW & JPEG	54	105	215	435	870	1,750
RAW	74	145	295	600	1,200	2,400

Image Data Converter

Le avanzate funzioni di questo software permettono di manipolare, convertire e gestire immagini RAW a risoluzione piena. Puoi regolare con sapienza l'esposizione, il bilanciamento del bianco, le curve tonali, la saturazione, il contrasto, le tonalità e la nitidezza, oltre ad applicare l'ottimizzazione del range dinamico e la compensazione dell'effetto vignettatura.



D-range Optimiser (DRO)

In condizioni di illuminazione difficili, la funzione DRO corregge le immagini per ottenere gradazioni più fluide e naturali, con una maggiore ricchezza di dettagli sia nei punti luminosi che nelle zone d'ombra. Puoi utilizzarla anche per gli scatti continui o sui soggetti in movimento.

Focometro e funzione Peaking

Quando effettui scatti o riprese, puoi ingrandire l'immagine per semplificare la regolazione della messa a fuoco. Puoi inoltre attivare la funzione Peaking, che evidenziando le zone più a fuoco dell'immagine ti permette di verificare rapidamente se servono ulteriori regolazioni.

Bilanciamento del bianco biassiale

Per una resa cromatica naturale, puoi usare la funzione di bilanciamento automatico del bianco, scegliere fra una gamma completa di preimpostazioni, oppure optare per la modalità di bilanciamento del bianco biassiale, che consente di perfezionare la regolazione con compensazioni ambra/blu e verde/magenta.

Stili creativi

I numerosi stili creativi disponibili consentono di conferire un carattere particolare a qualsiasi tipo di scena. Basta selezionare una qualsiasi delle 13 impostazioni (Vivid, Ritratto, ecc.) e la fotocamera provvede a modificare i parametri dell'immagine. È inoltre possibile perfezionare il contrasto, la saturazione* e la nitidezza a seconda delle preferenze personali.

* Non disponibile nelle modalità B/N o Seppia.

Auto HDR (High Dynamic Range)

La funzione Auto HDR mette insieme i dettagli migliori di tre scatti effettuati con valori di esposizione diversi per ampliare la gamma dinamica delle immagini dai punti in ombra più scuri alle aree più illuminate, cogliendo tutte le gradazioni cromatiche percepibili a occhio nudo.

Zoom Clear Image

Nelle foto così come nei filmati, questa funzione, basata sulla tecnologia proprietaria By Pixel Super Resolution, ingrandisce digitalmente la parte centrale dell'immagine fino a 2 volte, con una perdita di qualità quasi impercettibile.

Durata di registrazione filmati su ciascun supporto

	2GB	4GB	8GB	16GB	32GB	64GB
AVCHD 60i 24M (FX) / 50i 24M (FX)	0:10	0:20	0:40	1:30	3:00	6:00
AVCHD 60i 17M (FH) / 50i 17M (FH)	0:10	0:30	1:00	2:00	4:05	8:15
AVCHD 60p 28M (PS) / 50p 28M (PS)	0:09	0:15	0:35	1:15	2:30	5:05
AVCHD 24p 24M (FX) / 25p 24M (FX)	0:10	0:20	0:40	1:30	3:00	6:00
AVCHD 24p 17M (FH) / 25p 17M (FH)	0:10	0:30	1:00	2:00	4:00	8:00
MP4 1440 x 1080 12M	0:20	0:40	1:20	2:45	5:30	11:00
XAVC S 60p 50M / 50p 50M	-	-	-	-	-	2:35
XAVC S 30p 50M / 25p 50M	-	-	-	-	-	2:35
XAVC S 24p 50M	-	-	-	-	-	2:35

- Schede di memoria consigliate per la registrazione di filmati nei formati AVCHD/MP4: Memory Stick PRO Duo (Mark2), Memory Stick PRO-HG Duo, scheda di memoria SD/scheda di memoria SDHC/scheda di memoria SDXC (Classe 4 o superiore).
- Scheda di memoria consigliata per la registrazione di filmati in formato XAVC S: SDXC superiore alla Classe 10.
- I valori riportati nella tabella indicano il tempo massimo di registrazione (ca.) ottenuto sommando tutti i file video.
- I filmati AVCHD e MP4 vengono automaticamente suddivisi in file separati, ciascuno da max. 2 GB.

Sfrutta appieno il formato full-frame

Obiettivi full frame ad attacco E e A

Sony allarga i tuoi orizzonti fotografici offrendo una linea ancora più ricca di obiettivi full frame, sinonimo di risultati ineguagliabili. Con **α7 II**, puoi mettere a frutto le straordinarie prestazioni degli obiettivi full frame ad

attacco A professionali, degli obiettivi FE full frame della serie ad attacco E, e anche della gamma di ottiche APS-C di Sony.

Obiettivi full frame ad attacco E



Vario-Sonnar T* FE 16-35mm F4 ZA OSS
(SEL1635Z)



Vario-Tessar T* FE 24-70mm F4 ZA OSS
(SEL2470Z)



FE 70-200mm F4 G OSS
(SEL70200G)



Sonnar T* FE 35mm F2.8 ZA
(SEL35F28Z)



Sonnar T* FE 55mm F1.8 ZA
(SEL55F18Z)

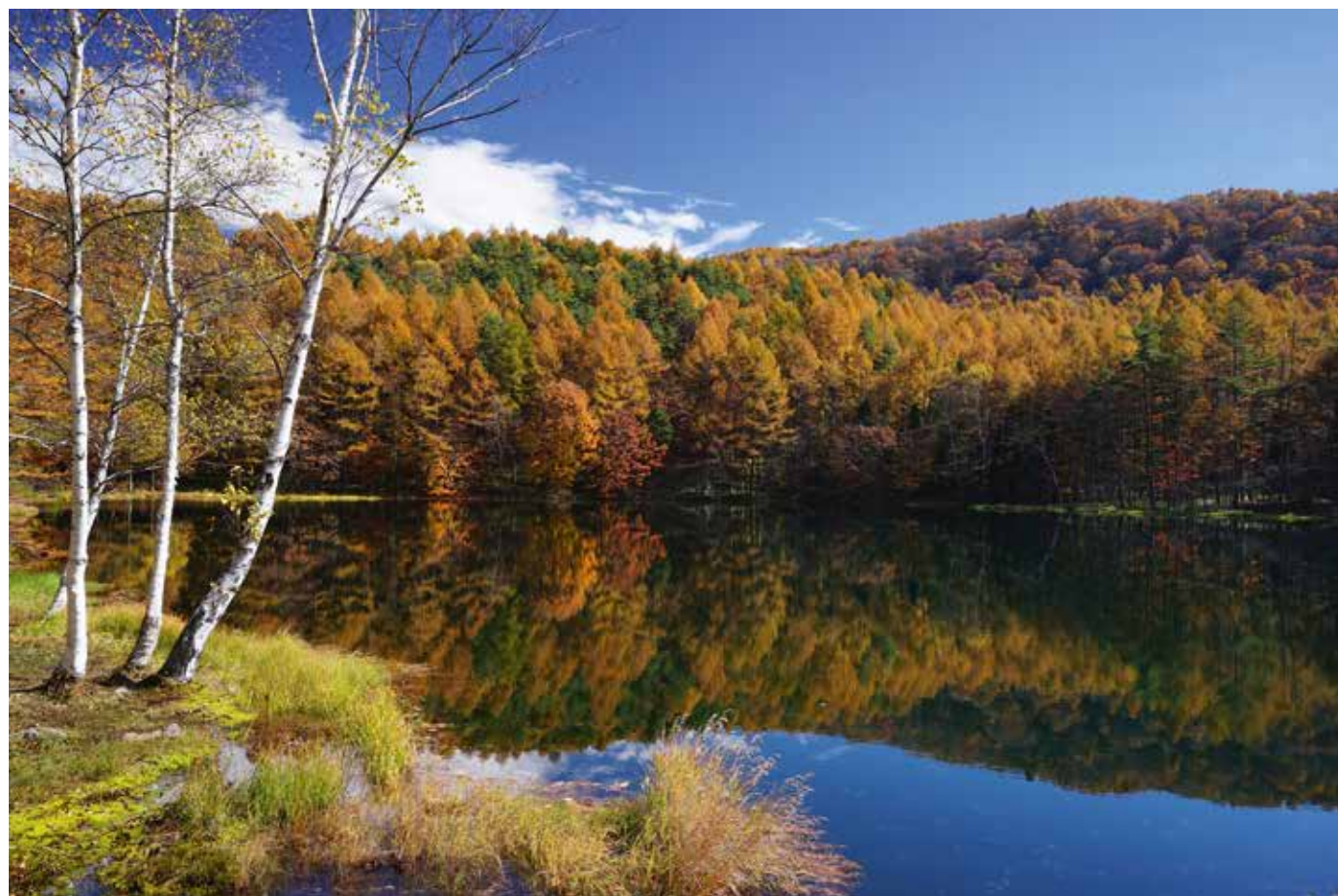


FE 28-70mm F3.5-5.6 OSS
(SEL2870)



FE PZ 28-135mm F4 G OSS
(SELP28135G)

Attacco E
Full frame 35mm



Vario-Sonnar T* FE 16-35mm F4 ZA OSS (SEL1635Z), 1/100 sec., F8, ISO200

Obiettivi full frame ad attacco A

Attacco A
Full frame 35mm

NOVITÀ



70-300mm F4.5-5.6 G SSM II (SAL70300G2)

Eccellente zoom, caratterizzato dalle superlative prestazioni ottiche degli obiettivi G e dall'efficiente funzione di tracking AF ad alta velocità. Gli elementi in vetro ED riducono le aberrazioni per offrire immagini nitide e ad elevato contrasto con qualsiasi lunghezza focale, mentre il trattamento antiriflesso Nano di Sony tiene a bada con efficacia bagliori e riflessi. Non manca un ottimo sistema di protezione da polvere e umidità.



16mm F2.8 Fisheye
(SAL16F28)



20mm F2.8
(SAL20F28)



**Distagon T*
24mm F2 ZA SSM**
(SAL24F20Z)



35mm F1.4 G
(SAL35F14G)



**Planar T*
50mm F1.4 ZA SSM**
(SAL50F14Z)



50mm F2.8 Macro
(SAL50M28)



Planar T* 85mm F1.4 ZA
(SAL85F14Z)



50mm F1.4
(SAL50F14)



85mm F2.8 SAM
(SAL85F28)



100mm F2.8 Macro
(SAL100M28)



Sonnar T* 135mm F1.8 ZA
(SAL135F18Z)



135mm F2.8 [T4.5] STF
(SAL135F28)



Vario-Sonnar T* 16-35mm F2.8 ZA SSM
(SAL1635Z)



Vario-Sonnar T* 24-70mm F2.8 ZA SSM
(SAL2470Z)



28-75mm F2.8 SAM
(SAL2875)



70-200mm F2.8 G SSM II
(SAL70200G2)



70-400mm F4-5.6 G SSM II
(SAL70400G2)



300mm F2.8 G SSM II
(SAL300F28G2)



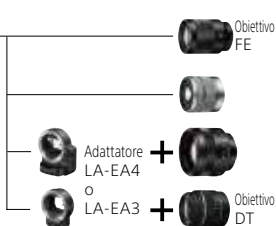
500mm F4 G SSM
(SAL500F40G)

Obiettivi attualmente in fase di sviluppo (in arrivo nella primavera 2015)

Distagon T* FE 35mm F1.4 ZA
FE 90mm F2.8 Macro G
FE 24-240mm F3.5-6.3
FE 28mm F2
Convertitore Fisheye FE 16mm (per FE 28mm F2)
Convertitore supergrandangolare FE 21mm (per FE 28mm F2)



Attacco E
Full frame 35mm



Attacco E
Full frame 35mm

Attacco E
APS-C

Attacco A
Full frame 35mm

Attacco A
APS-C

Compatibilità obiettivo

La fotocamera **α7 II** è compatibile con quasi tutti i modelli presenti nel ricco assortimento di obiettivi offerto da Sony. Quelli ad attacco E possono essere montati direttamente sull'apparecchio, mentre gli obiettivi ad attacco A richiedono l'uso di un adattatore. Qualunque obiettivo Sony tu scelga per la tua V7 II, ad attacco A o E, con o senza OSS, puoi sempre contare su prestazioni formidabili e una migliore stabilizzazione delle immagini.

Accessori per ogni esigenza

Flash / Accessori per flash

Flash HVL-F60M Flash HVL-F43M Flash HVL-F32M Flash HVL-F20M

Supporto esterno FA-CS1M

Microfoni

Kit adattatore XLR XLR-K2M Microfono stereo ECM-XYST1M

Accessori per obiettivi

Filtri PL circolari VF-49CPAM / 55CPAM / 67CPAM / 72CPAM / 77CPAM Protezioni MC VF-49MPAM / 55MPAM / 67MPAM / 72MPAM / 77MPAM

Copriobiettivo ALC-B1EM Copriobiettivo posteriore ALC-R1EM

Custodia morbida (per obiettivi) LCS-BBM LCS-BBL

Accessori per alimentazione

Batteria ricaricabile NP-FW50

Kit accessori ACC-TRW

ni Multi Interface Shoe

Luci / Monitor / Staffe

Luce video IR a batteria HVL-LEIR1 Flash anulare HVL-RL1

Monitor LCD agganciabile CLM-V55 Staffa VCT-55LH

Custodie

Custodia morbida LCS-ELCB

Custodia morbida LCS-PSC7

Borsa a tracolla Active LCS-ASB1

Impugnatura verticale

Impugnatura verticale VG-C2EM

Adattatori d'innesto

Adattatore LA-EA4 Adattatore LA-EA3

Cavalletti / Telecomandi / Schede di memoria / Altro

Cavalletto con telecomando VCT-VP1 **MULTI**

Proteggischermo semi-rigido PCK-LM15

Copertura per oculare FDA-EP15

Cavo HDMI (Micro) DLC-HEU15/30

Telecomando RM-VP1 **MULTI**

Kit telecomando e ricevitore a infrarossi RMT-VP1K **MULTI**

Telecomando RMT-DSLR2

Copertura per slitta FA-SHC1M

Scheda di memoria SD

Memory Stick

NOVITÀ

Impugnatura verticale
VG-C2EM

Presa salda e maneggevole in verticale e orizzontale, con duplicazione dei comandi, tra cui 3 pulsanti personalizzabili

- Ospita fino a due batterie, per tempi di scatto e ripresa più lunghi.
- Protezione anti-polvere e anti-umidità.



Flash
HVL-F60M



GN60 (105mm ISO-100)

HVL-F43M



GN43 (105mm ISO-100)

NEW
HVL-F32M



GN32 (105mm ISO-100)

NOVITÀ

Microfono
XLR-K2M



Qualità audio superiore per riprese video in formato full frame.

Premium Services

Fun / Learn / Support

L'estensione di garanzia di Sony copre i guasti meccanici o elettrici alla tua fotocamera, per assicurare le migliori prestazioni nel tempo e azzerare i costi di riparazione.

Per ulteriori informazioni e ordinazioni, rivolgiti al tuo rivenditore di fiducia o contatta il nostro Customer Information Centre.



1, 2 o 3 anni di garanzia supplementare, per la massima tranquillità possibile.

